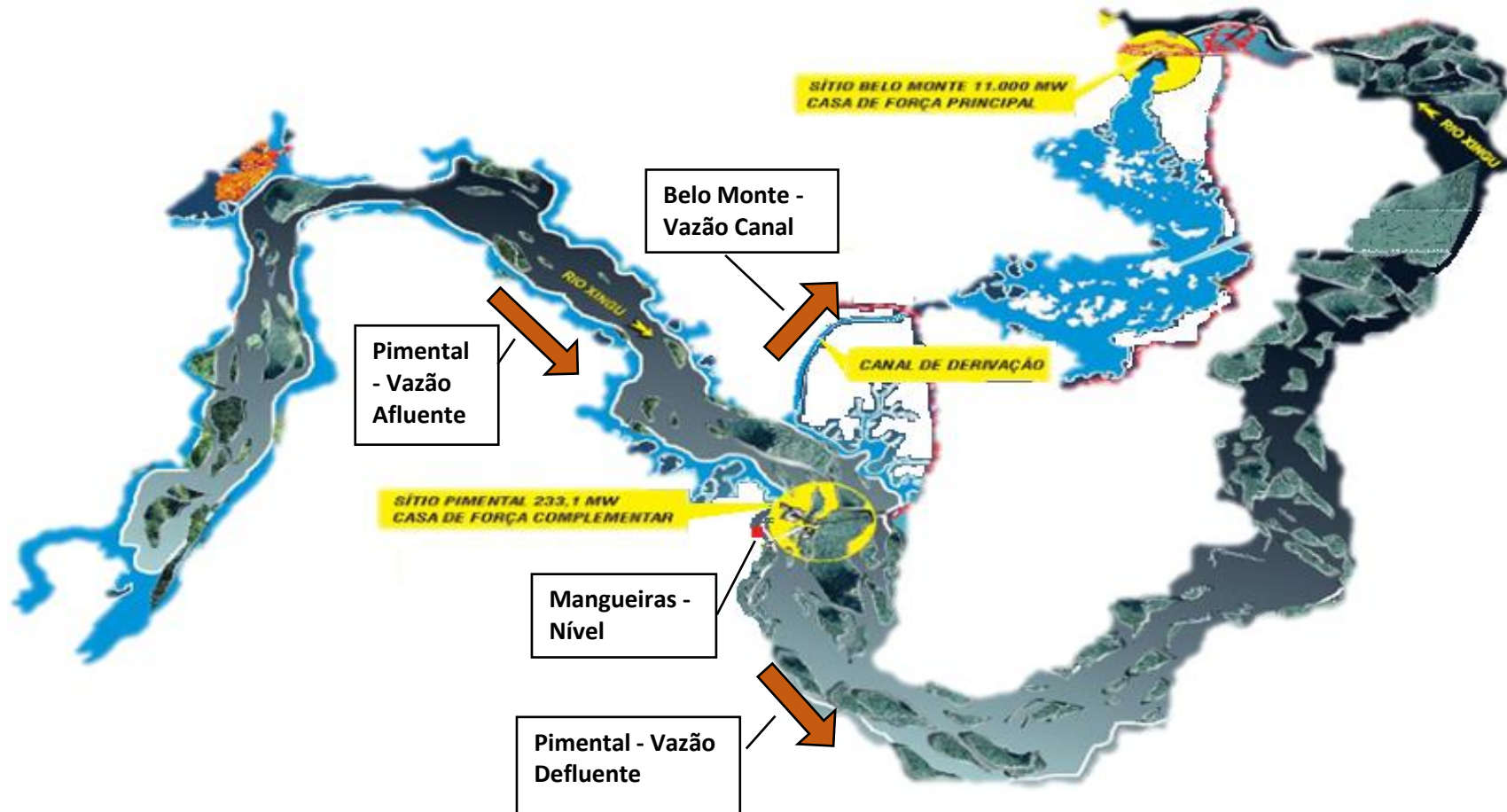




VAZÕES E NÍVEIS DO RIO XINGU

Acompanhe a previsão das condições hidrológicas do rio Xingu na área de influência da UHE Belo Monte.

Mapa Esquemático de Belo Monte

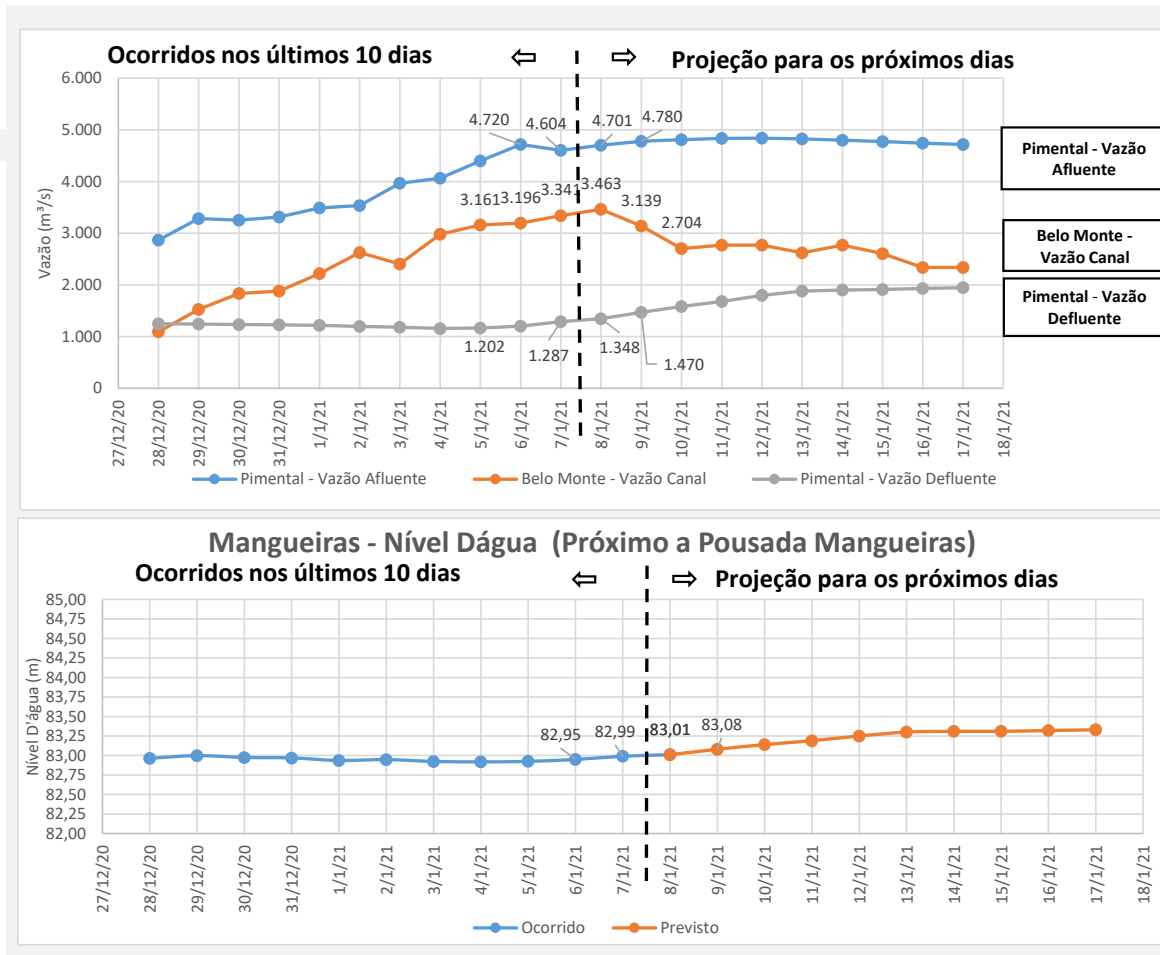


Central de Atendimento Belo Monte Aqui
Telefone: 0800 091 2810



VAZÕES E NÍVEIS DO RIO XINGU

Acompanhe a previsão das condições hidrológicas do rio Xingu na área de influência da UHE Belo Monte.



- **Pimental - Vazão Afluente** é o fluxo de água que está chegando na base de montante da Usina. A Vazão Afluente da Usina Pimental é a mesma vazão do Rio Xingu.
- **Pimental - Vazão Defluente** é o fluxo total de água que sai da Usina e vai para a jusante da barragem, região da Volta Grande do Xingu. É representada pela soma das vazões vertidas e turbinadas em Pimental com a vazão destinada ao STP.
- **Belo Monte - Vazão Canal** é o fluxo de água que passa pela canal que alimenta o reservatório de Belo Monte.
- **Mangueiras - Nível** é o nível da água obtido na estação de medição Mangueiras



VAZÕES E NÍVEIS DO RIO XINGU

Acompanhe a previsão das condições hidrológicas do rio Xingu na área de influência da UHE Belo Monte.

	Registrado em 07/01/2021	Previsto para 08/01/2021	Previsto para 09/01/2021	Previsto para 10/01/2021
Pimental - Nível Montante (m)	96,63	96,61	96,64	96,73
Mangueiras – Nível (m)	82,99	83,01	83,08	83,14
<hr/>				
Pimental - Vazão Afluente (m ³ /s)	4.604	4.701	4.780	4.810
Pimental - Vazão Defluente (m ³ /s)	1.287	1.348	1.470	1.580
<hr/>				
Belo Monte - Vazão Canal (m ³ /s)	3.357	3.463	3.139	2.704
Belo Monte - Vazão Defluente (m ³ /s)	3.341	3.463	3.139	2.704

- **Pimental - Nível de Montante** é o nível obtido na base antes da barragem, no lado do reservatório.
- **Mangueiras - Nível** é o nível da água obtido na estação de medição Mangueiras.
- **Pimental - Vazão Afluente** é o fluxo de água que está chegando na base de montante da Usina. A Vazão Afluente da Usina Pimental é a mesma vazão do Rio Xingu.
- **Pimental - Vazão Defluente** é o fluxo total de água que sai da Usina e vai para a jusante da barragem, região da Volta Grande do Xingu. É representada pela soma das vazões vertidas e turbinadas em Pimental com a vazão destinada ao STP.
- **Belo Monte - Vazão Canal** é o fluxo de água que passa pela canal que alimenta o reservatório de Belo Monte.
- **Belo Monte - Vazão Defluente** é o fluxo de água que passa pela usina de Belo Monte e é igual a que passa pelas turbinas das Unidades Geradoras.